

Logotyp

Základní varianta loga – s claimem „Jedeme dál“

Základní varianta loga Nadačního fondu Jindříšek je tvořena kombinací logotypu a claimu „Jedeme dál“. Tato verze se používá jako výchozí pro veškerou externí komunikaci – zejména v případech, kdy je třeba prezentovat hodnoty a příběh značky. Claim je nedílnou součástí identity a doporučujeme jej ponechávat vždy, pokud to formát dovoluje.



Logotyp

Alternativní varianta loga – bez claimu

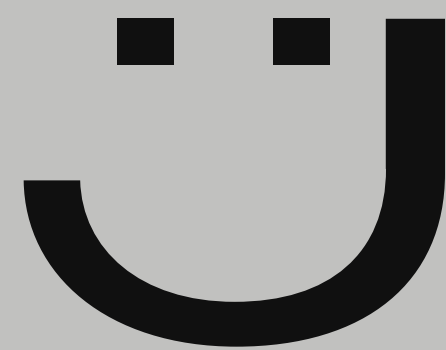
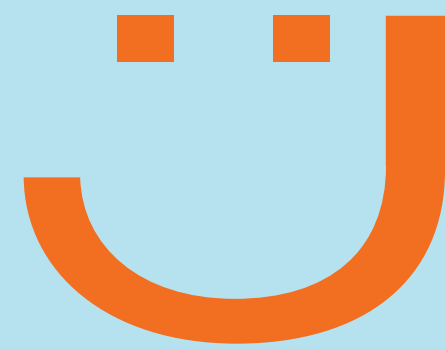
Alternativní varianta loga bez claimu je určena pro situace, kde z prostorových nebo formátových důvodů není možné použít základní podobu. Typicky jde o použití v úzkých patičkách, na drobných tiskovinách nebo jako vodotisk. V těchto případech je možné claim vynechat, ale jiná úprava loga není doporučena.



Logotyp

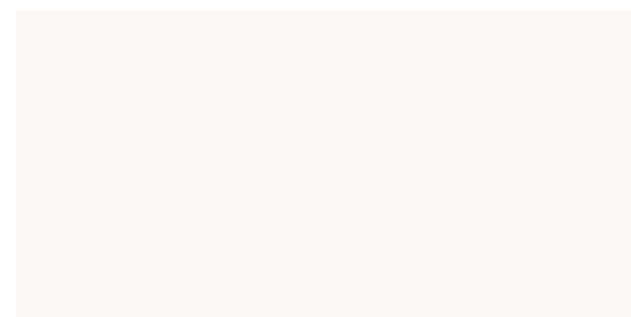
Piktogram – ikona „Úsměv“

Samostatný piktogram („úsměv“) slouží jako zjednodušený vizuální symbol značky. Je určen především pro neformální nebo dekorativní použití (např. na sociálních sítích, v podpůrné grafice, na merchu). Není vhodné jej používat samostatně jako náhradu za oficiální logo ve formální komunikaci.



Barevná paleta

Barevná paleta Nadačního fondu Jindřišek vychází z jemných tónů, které kombinují důvěryhodnost, lidskost a optimismus. Základ tvoří růžová jako hlavní akcent, krémová pro podklad, modrá jako doplněk a oranžová pro výrazné CTA prvky. Použití barev mimo tuto sadu nedoporučujeme.



Cream

#F9F8F6

rgb(249, 248, 246)

hsl(40, 20, 97)

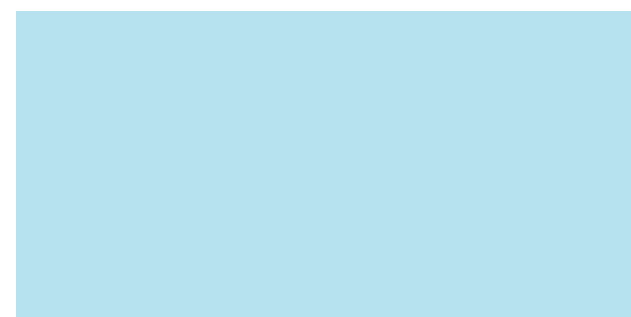


Orange

#F36E21

rgb(243, 110, 33)

hsl(22, 90, 54)



Blue

#B7E2EF

rgb(183, 226, 239)

hsl(194, 64, 83)

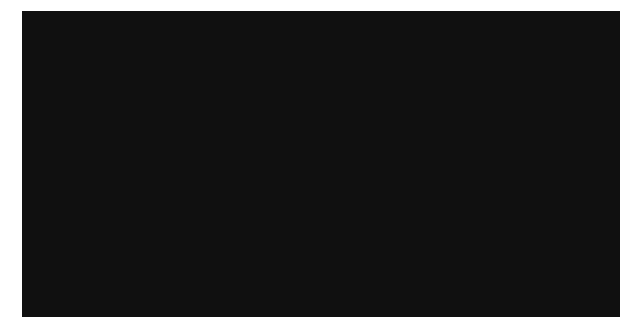


Pink

#F6AAC7

rgb(246, 170, 199)

hsl(337, 81, 82)



Off black

#111111

rgb(17, 17, 17)

hsl(0, 0, 7)



White

#FFFFFF

rgb(255, 255, 255)

hsl(0, 0, 100)



Grey

#C2C1C0

rgb(194, 193, 192)

hsl(30, 2, 76)

Typografie

Font: Montserrat

Typografie je důležitým prvkem jednotné vizuální identity. Základním písmem je zvolen bezpatkový font Montserrat, který zajišťuje čitelnost a moderní výraz. Ve vybraných případech lze doplnit o rukopisný font pro citace nebo emocionálně laděné prvky. Použití jiných fontů není doporučováno bez konzultace.

Headings:

Montserrat semibold

Body:

Montserrat medium

Pomáháme těm, kdo na to zůstali sami.

Nadační fond Jindříšek vznikl na základě osobní zkušenosti s péčí o vážně nemocné dítě. Věříme, že každá maminka, která doma pečuje o dítě svážnou diagnózou, si zaslouží pomoc – finanční, psychickou i lidskou.

Pomáháme těm, kdo na to zůstali sami.

Nadační fond Jindříšek vznikl na základě osobní zkušenosti s péčí o vážně nemocné dítě. Věříme, že každá maminka, která doma pečuje o dítě svážnou diagnózou, si zaslouží pomoc – finanční, psychickou i lidskou.

Pomáháme těm, kdo na to zůstali sami.

Nadační fond Jindříšek vznikl na základě osobní zkušenosti s péčí o vážně nemocné dítě. Věříme, že každá maminka, která doma pečuje o dítě svážnou diagnózou, si zaslouží pomoc – finanční, psychickou i lidskou.

Ilustrace

Jindříšek

Ilustrovaná postava Jindříška slouží jako doplňkový vizuální prvek značky. Je navržena tak, aby přinášela lehkost, blízkost a emocionální spojení s publikem.

Maskot se může objevovat napříč vizuální komunikací – na webu, sociálních sítích, v e-mailech nebo jako podpůrný prvek pro fundraising.

Používání postavičky doporučujeme v souladu s tónem značky: s respektem k citlivému tématu, s důrazem na lidskost a jemnost. Jakékoliv stylizace mimo tuto schválenou ilustraci nejsou doporučené.

